

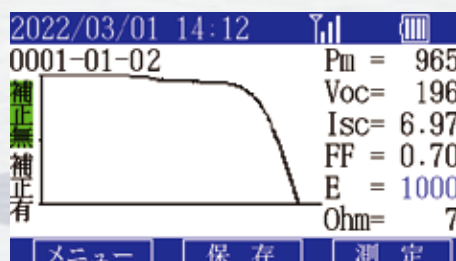
SHIN EI

NEW!

大電流対応 I-Vカーブトレーサ

IVH-2020Z

- ◎30Aまでの大電流システムに対応。
- ◎内部抵抗測定機能を搭載。
- ◎クラスC全天日射計を標準搭載。
- ◎データ管理ソフトウェアを標準添付。



■ 特長

- ◎ 30Aまでの大電流システムに対応。
- ◎ 内部抵抗測定機能を搭載。
- ◎ カラーの比較測定機能で良否判断が容易。
- ◎ 屋外使用に合わせた液晶の遮光カバーを搭載。
- ◎ 3つのボタンで簡単操作。

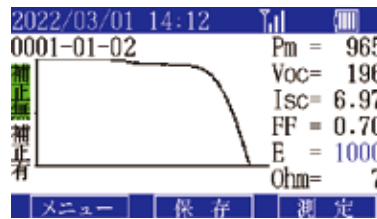
測定方法

- ①「F2(測定)」ボタンを押します。

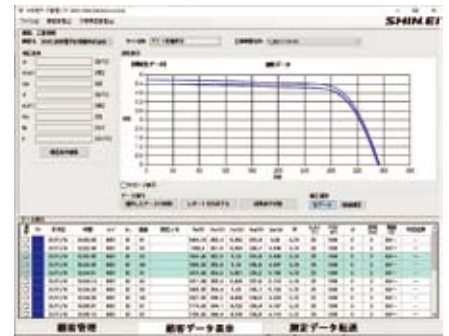


- ②測定プローブを太陽電池に接続します。
- ③接続後1秒経過すると自動測定を開始します。
- ④測定結果の保存は「F1」ボタンを押します。

測定画面



管理ソフト SDM-5000



■ 装置仕様(本体)

電圧測定	測定可能範囲：DC10V～DC1,030V 表示分解能：1V 測定精度：±0.5%F/S以内
電流測定	測定可能範囲：0.5A～30.0A 表示分解能：0.1A 測定精度：±1%F/S以内
電力測定	測定可能範囲：0.01kW～24.00kW 表示分解能：0.01kW
内部抵抗測定	測定可能範囲：1Ω～999Ω 表示分解能：1Ω 測定精度：±3%F/S以内
測定項目	最大出力(Pm)、開放電圧(Voc)、短絡電流(Isc)、曲線因子(FF)、内部抵抗(Ohm)、最大出力動作電圧(V _{pm})、最大出力動作電流(I _{pm})、日射強度(E)、温度(T)
表示部	タッチパネル付きカラーTFT液晶(4.3インチ)
寸法	W152mm×H110mm×D260mm(突起部除く)
質量	約2.0kg(電池搭載時)
電源	単三形アルカリ乾電池4本
稼働時間	約6時間
測定時間	約3秒
測定ポイント数	400点

■ 装置仕様(センサーユニット)

日射強度測定	型名：LPPYRA03(デルタオーム製) 種類：クラスC 測定可能範囲：0W/m ² ～2000W/m ² 表示分解能：1W/m ² 応答速度：約20秒(95%) ※測定精度は、下記メーカーHP等を参照ください https://deltaohm.jp
温度測定	型名：D-RU8F-3(林電工製) 種類：Pt100 測定可能範囲：-40℃～120℃ 表示分解能：0.1℃ 測定精度：±2℃F/S以内
寸法	W105mm×H200mm×D140mm(突起部除く)
質量	約1.1kg(電池搭載時)
電源	単三形アルカリ乾電池4本
稼働時間	約80時間

■ その他仕様

付属品	本体、センサーユニット、日射計、温度計、日射計クランプ、温度計取付テープ、測定プローブ(ピン：赤黒各1本)、USBケーブル、ショルダーストラップ、キャリングケース、単三形アルカリ乾電池8本、取扱説明書、保証書
標準価格	¥640,000-(税別)

SHIN EI

<https://www.shin-ei.ne.jp>

新栄電子計測器株式会社

〒252-0816 神奈川県藤沢市遠藤2636

TEL 0466-88-3030 FAX 0466-87-0627



お問い合わせ先