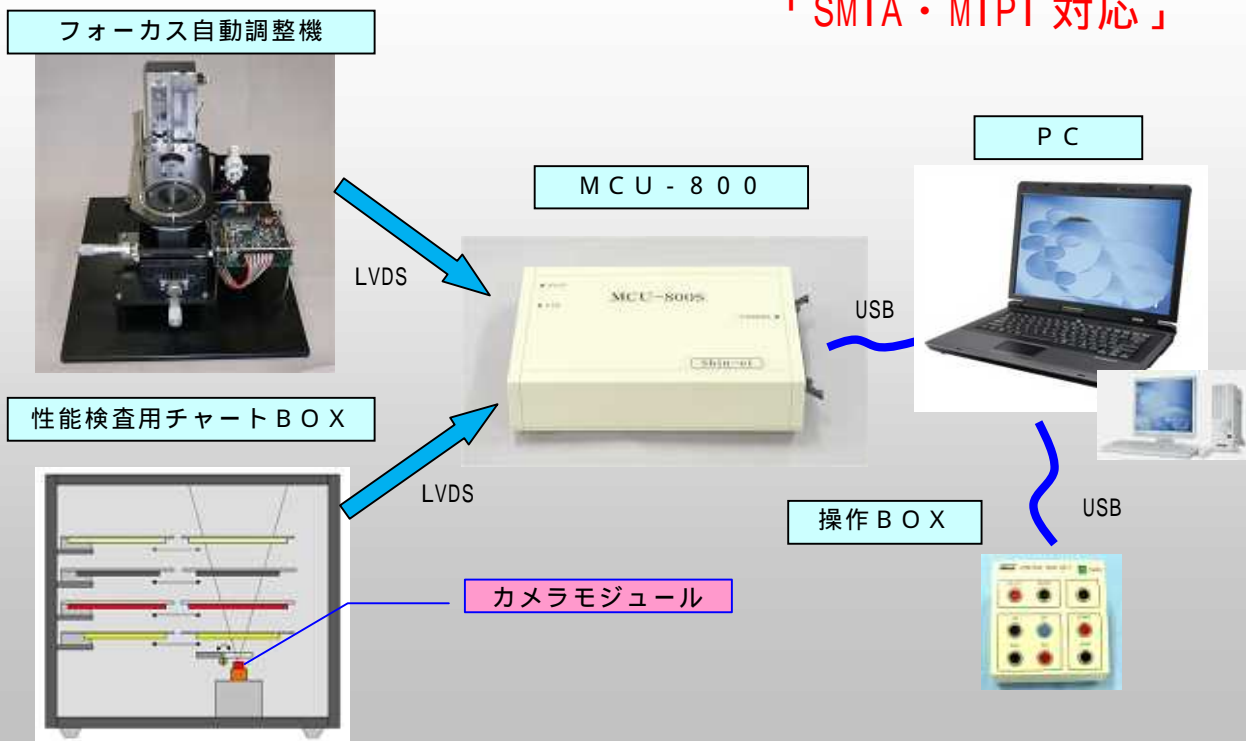


## USB型 携帯8Mカメラ自動検査装置

## MCU-800

### フォーカス自動調整・性能検査・ゴミシミ検査

「SMIA・MIPI 対応」



#### 概要

携帯カメラモジュールの性能やゴミ・シミ検査用システムで、自動フォーカス調整も行えるシステムです。PCと「MCU-800」をUSB 2.0で接続しカメラの検査が可能です。

カメラから出力されたSMIAやYUV出力8(16)BIT画像データを内部のDSPでRGBに変換しPCの画面に表示し、各検査を行います。

カメラモジュールのDSPとI<sup>2</sup>Cで通信を行い、内部の設定などが行えます。

#### 特徴

- 1) 小型・ローコスト、市販パソコン1台+MCU-800ユニットで全て検査出来ます。
- 2) MCU-800ユニット内にカメラモジュールに必要なプログラムDC電源を3CH内蔵しています。
- 3) ソフトウエアは、「MC Test」カメラ検査用プラットフォームソフトで、検査シナリオの作成とシナリオ編集・検査が行えます。簡単にシナリオの作成と動作確認が可能です。
- 4) 色再現性(位相・飽和度)検査・S/N比検査・解像度検査などの性能検査が簡単に出来ます。
- 5) 欠陥検出ソフト「Image-Checker」で簡単にゴミ・シミ・欠陥などの検査コマンドが作成出来ます。
- 6) 検査装置のハードウエア(FPGA)は、機種ごとにPCのロジック収納ファイルからダウンロードします。  
新機種や機種変更に伴うハード改造などのハードウエアのメンテナンスがファイルで容易に変更出来ます。

## 装置仕様

### 1) 製品供給電源仕様

VCC	・可変範囲	1.5 ~ 3.3 V	精度 = 3 mV / FS
VCI	・可変範囲	1.5 ~ 3.3 V	精度 = 3 mV / FS
EXT	・可変範囲	1.5 ~ 3.3 V	精度 = 3 mV / FS

### 2) 製品間 I / F

・データバス 8 BIT

### 3) 制御信号

・VSYNC・HD他2本

### 4) 画像メモリ容量

・8 M × 24 BIT (4 M × 2 フレーム)

### 5) 最大速度

・40 MHz P-CLK

### 6) YUV / RGB 変換

・DSPハード演算

### 7) 製品間コネクタ

・フラットケーブル100ピン

### 8) PCインターフェイス

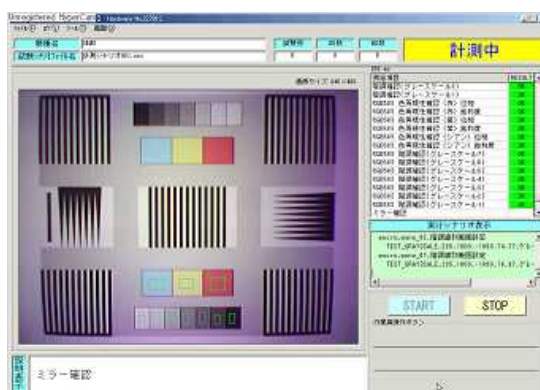
・USB 2.0

## 基本検査項目

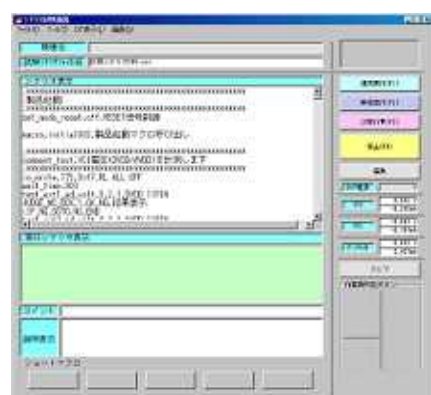
- 1) 起動電流・電圧検査
- 2) 周波数検査 PCLK・VSYNC
- 3) ゴミ・欠陥検査
- 4) S / N比検査
- 5) フォーカス検査
- 6) 解像度検査
- 7) 画カク検査
- 8) TV歪検査
- 9) シェーディング検査
- 10) 色再現性(位相・飽和度)検査
- 11) グレースケール階調検査
- 12) 暗電流検査

カメラ検査調整画面(検査項目により変わります。)

計測画面



シナリオ作成・編集画面



新栄電子計測器株式会社

〒252-0816 神奈川県藤沢市遠藤 2636

TEL 0466-88-3030 FAX 0466-87-0627

<http://www.shin-ei.ne.jp>