



Aerial シリーズ

ストリングの異常監視・不良モジュールの早期発見

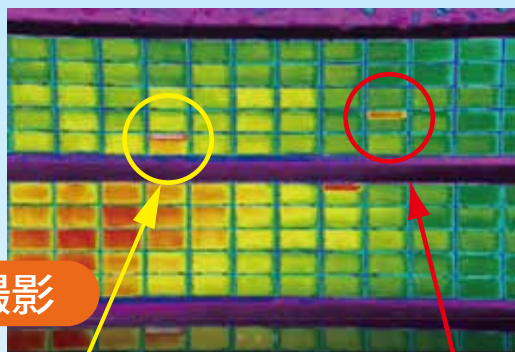
太陽光発電所の定期点検

高性能サーモカメラと4K UltraHDカメラ搭載
劣化による発電量低下・ホットスポットの発見

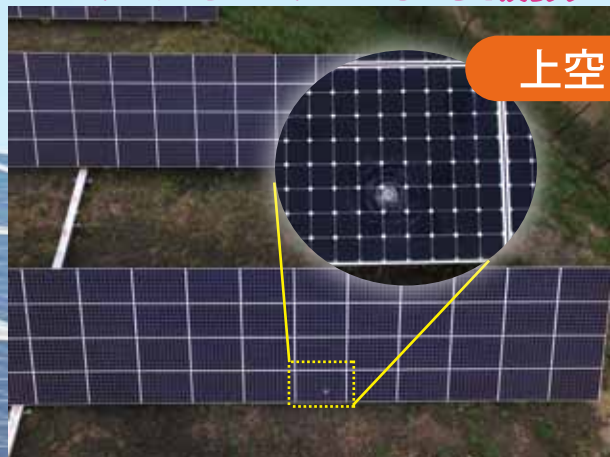


稼働中検査可

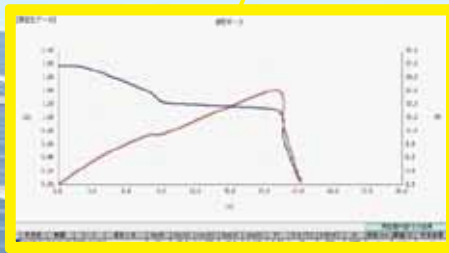
クラスタ異常によるホットスポット



ゴルフボールによる破損

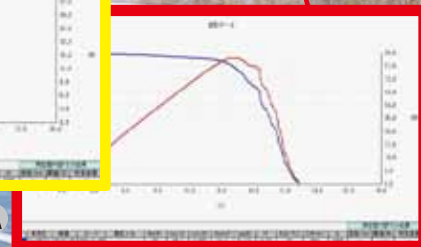


上空 30mから撮影



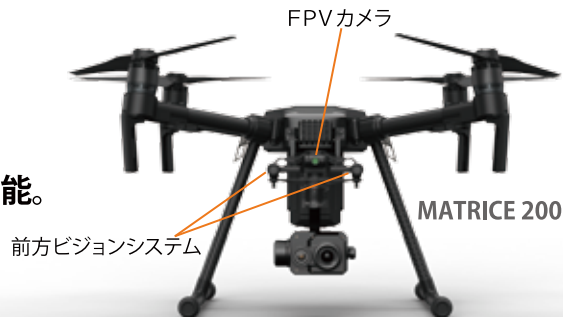
開放電圧：21.0V 短絡電流：1.8A

開放電圧：22.5V 短絡電流：6.0A



太陽光発電所 ドローン診断システムの特長

- ◎ コンパクトボディで1人でも持ち運び可能な体積を実現。
- ◎ GPS・IMUによる自立飛行 安定したホバリングの継続可能。
- ◎ 機体・3軸ジンバル・カメラのセット販売を実現。
- ◎ 高性能赤外線サーモグラフィZenmuseXT2搭載。
- ◎ 熱画像+可視画像をmicroSDカードに自動保存。
(同時撮影可能)



Aerial 機体 MATRICE 200	
ローター数	4枚(15インチ)
サイズ	887×880×378mm
総重量	3.8kg(バッテリー2個込み)
飛行速度	最速:23m/秒 (ATTモード 無風時)
フライト時間	最大27分 (TB50:4,280mAh ペイロード無し時)
動作可能温度	-10°~40°C

ビデオカメラ Zenmuse XT2	
レンズ	単焦点レンズ 8mmフォーカス
FOV(画角)	52.12°×42.44°
記録画素数	3840×2160 (4K Ultra HD)
記録	動画:MP4/MOV 写真:JPEG microSDに記録
タイプ	1/1.7インチCMOS

サーモカメラ Zenmuse XT2	
種類	6432R (9/30Hz) 6445R (9/30Hz)
FOV(画角)	32°×26°(19mm) 45°×37°(13mm)
IFOV	0.895mrad 1.308mrad
解像度(画素数)	640×512
ズーム	1x, 2x, 4x, 8x
フォーマット	写真:JPEG、R-JPEG(温度付)、TIFF(温度付) 動画:MOV、MP4、SEQ*(温度付)
測定温度	High: -25°C~135°C Low: -40°C~550°C
センサ	非冷却VOxマイクロボロメータ
標準価格	¥2,380,000(税別)

*SEQ動画の再生は付属の解析ソフトを使用

■ 付属品



コントローラー



7.85インチ
ディスプレイ



4280mAh
バッテリー ×2



収納ケース



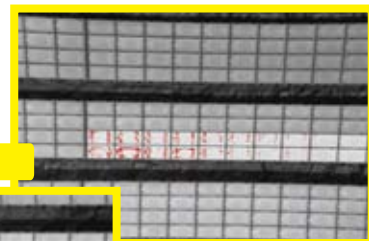
温度解析ソフトウェア

XT2カメラ (ジンバル付)

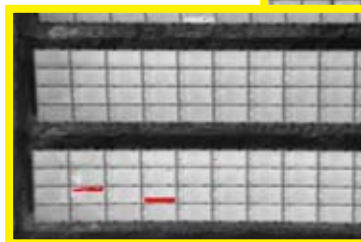
ビデオカメラ サーモカメラ

同時撮影

ストリング異常



クラスタ異常



SHIN EI

<http://www.shin-ei.ne.jp>

新栄電子計測器株式会社

〒252-0816 神奈川県藤沢市遠藤2636
TEL 0466-88-3030 FAX 0466-87-0627



お問い合わせ先